

Detail (A) – ZRUŠENÉHO VÝLEZU NA STŘECHU

Detail (B) – DETAIL STUPÍNKU V UČEBNÁCH

Detail (C) – Sdk PŘÍČKY MEZI UČEBNAMI

Detail (D) – STŘEŠNÍHO OKNA

**±0,000 = podlaha 1.np**

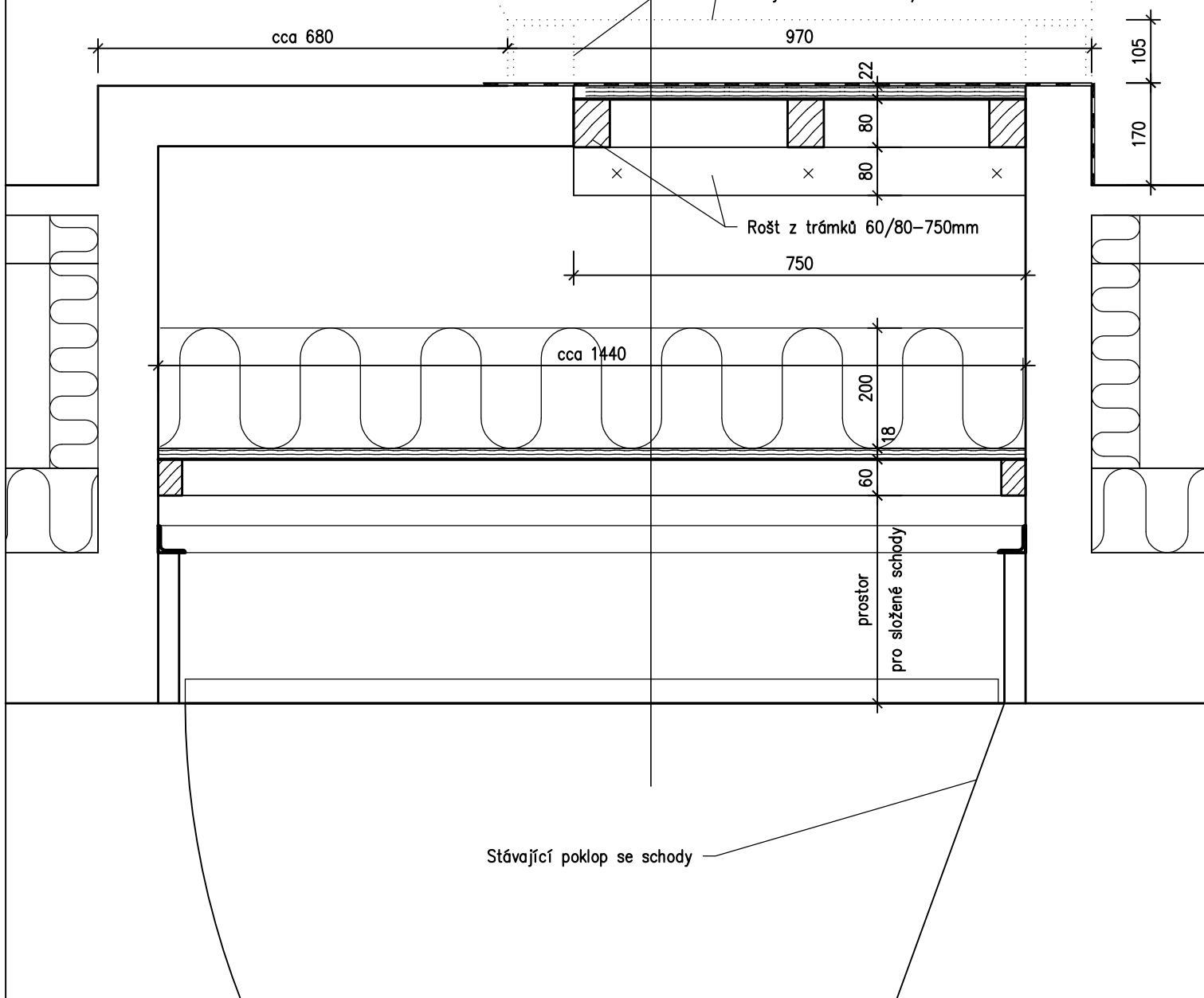
PROJEKTIS S.R.O. LEGIONÁŘSKÁ 561/2 54401 DVŮR KRÁLOVÉ N.L. TEL. 499320206 FAX. 499320202 E-MAIL: P.PRAZAKOVA@PROJEKTIS.CZ

HLAV.PROJEKT.	ZODP.PROJEKT.	VYPRACOVAL	KRESLIL	<div>PROJEKTIS</div> <div>spol. s r.o.</div> <div>DVŮR KRÁLOVÉ NAD LABEM</div>	
Ing. Z. Jansa	Ing. P. Pražáková	L. Machková			
INVESTOR:Město Dvůr Králové nad Labem		MÚ:	Dvůr Králové nad Labem	FORMÁT	6x4
Nám.T.G.Masaryka 38, 544 17 DK n.L.		Stav.úř.:	Dvůr Králové nad Labem	DATUM	říjen 2014
AKCE: VESTAVBA UČEBEN DO PŮDNÍHO PROSTORU ZŠ Podhartě, Dvůr Králové nad Labem  STAVEBNÍ ŘEŠENÍ				ÚČEL	stav.povolení
				ČÍS.KOPIE	
				ČÍS.ZAKÁZKY	2272-SP
OBSAH VÝKRESU:				MĚŘÍTKO	ČÍS.VÝKRESU
Detaily				1:10	113

původní výlez na střechu demontovat a nově zakrýt

- Fólie mPVC tl. 1,6 mm (napojit přes stávající s dotmelením)
- Netkaná textilie 300 g/m<sup>2</sup>
- Deska OSB tl. 22 mm rozm. cca 750x750 mm
- Rošt z trámek 60/80–750mm, 5ks  
(kotvení spodních trámek do bočních stěn průlezu hmoždinkami)
- Vzduchová mezera
- Minerální izolace tl. 200 mm
- Deska OSB tl. 18 mm rozm. cca 1500x750 mm
- Latě 40/60 kotvené do bočních stěn výlezu hmoždinkami dostatečně vysoko nad složenými schody
- Ponechané skládací schody s poklopem

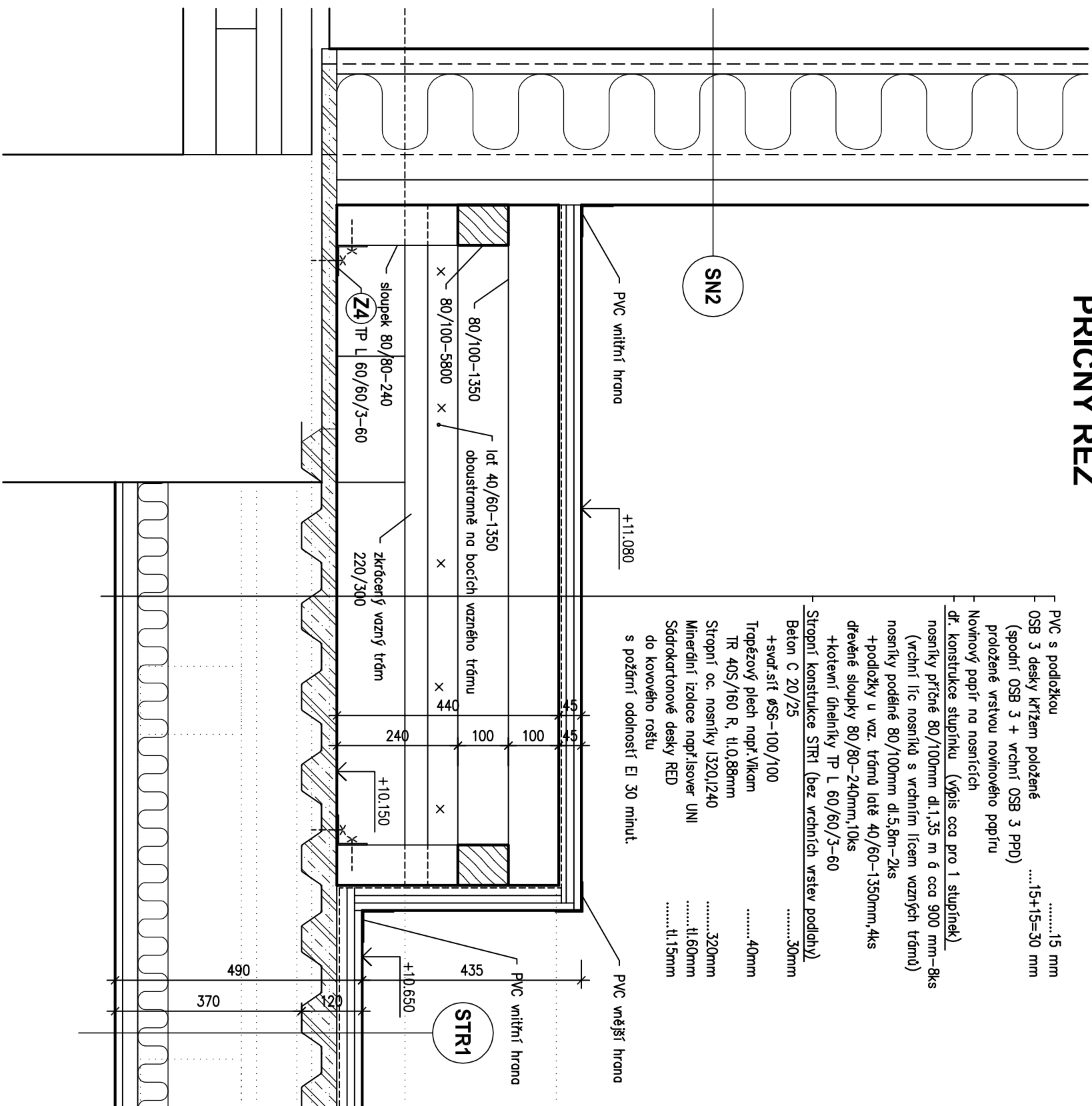
Odstranění plechového poklopu vč. lemování obruby  
a dř. rámu z trámek cca 100/100  
vnější rozm. cca 970/1050



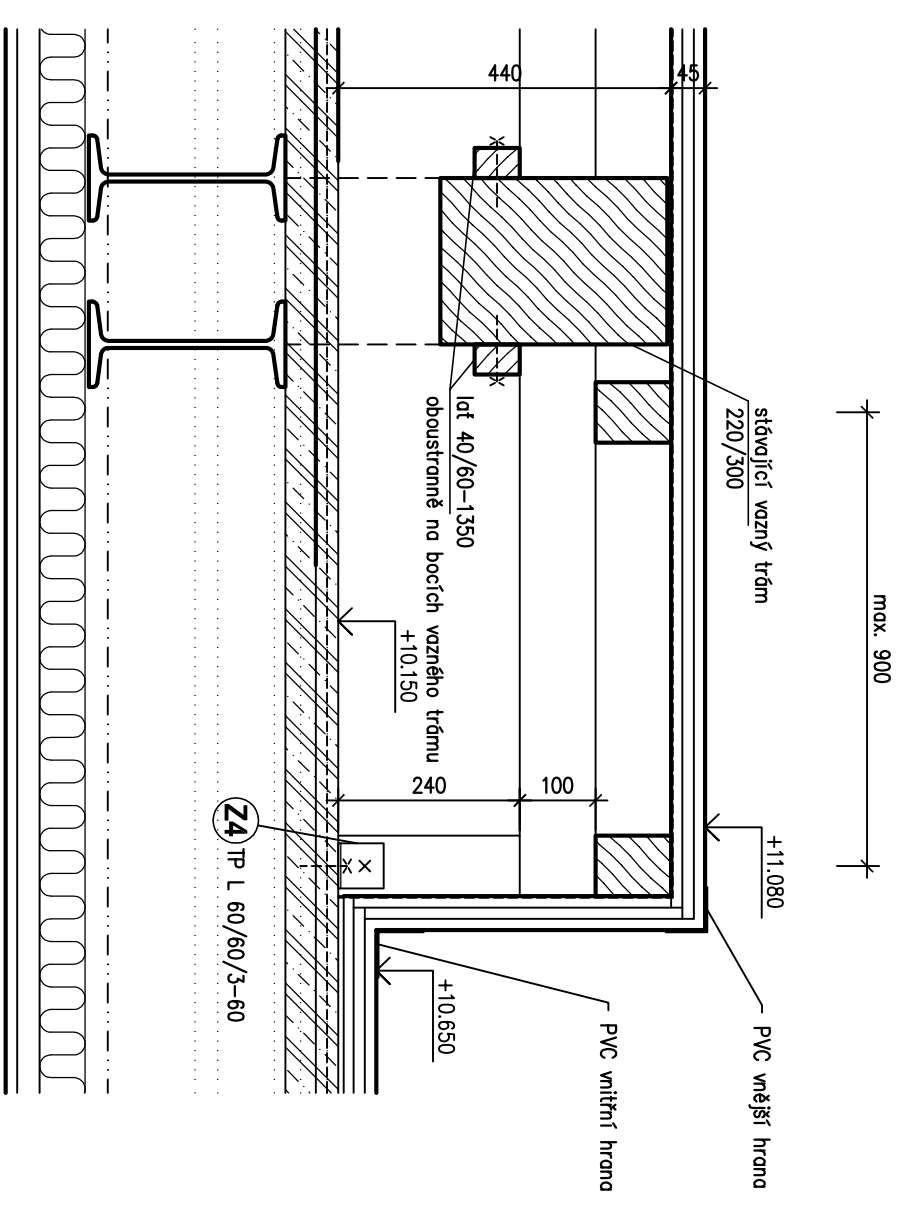
**DETAIL ZRUŠENÉHO VÝLEZU NA STŘECHU 1:10**

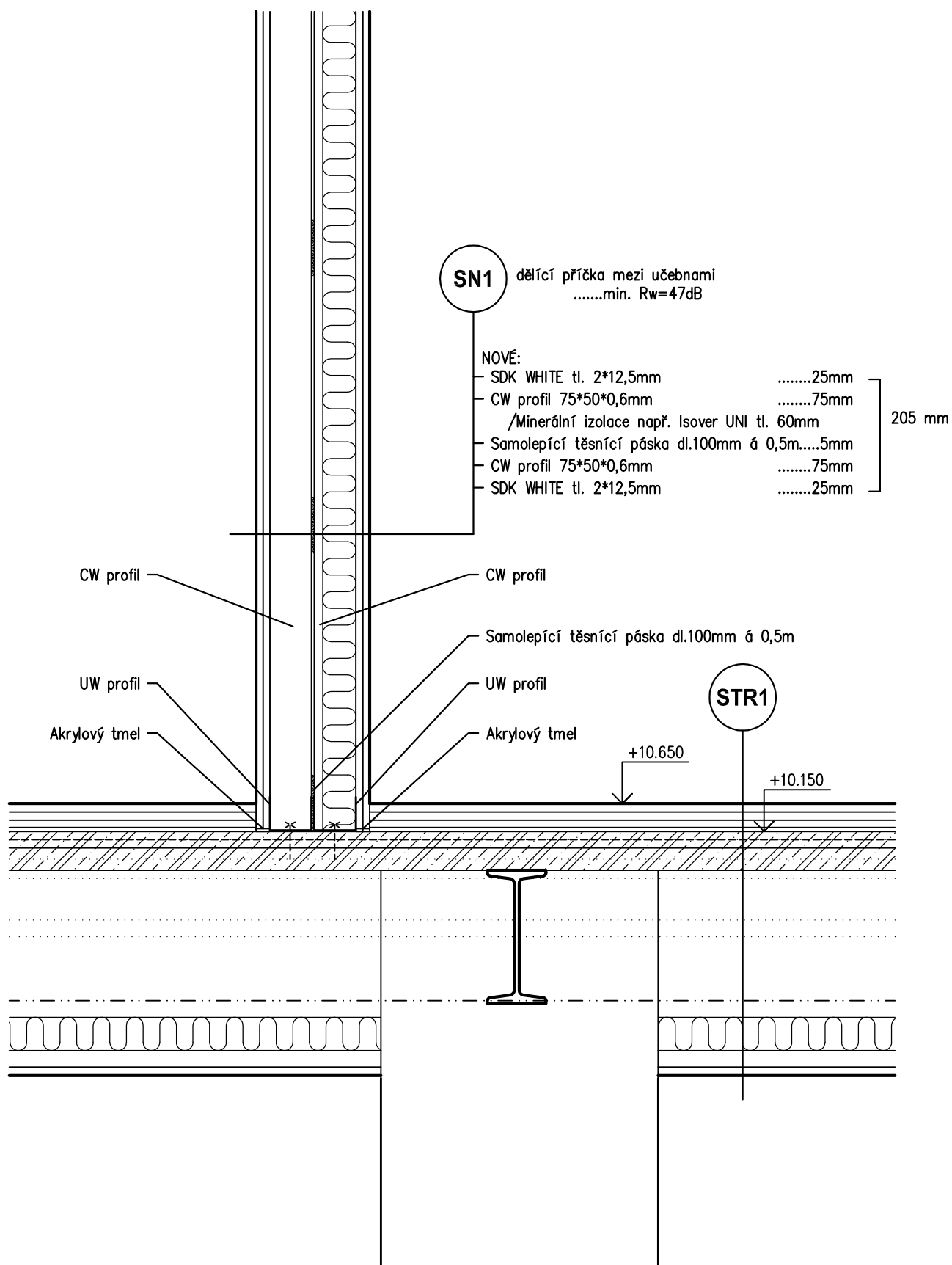
**A**

## PŘÍČNÝ ŘEZ



## PODÉLNÝ ŘEZ





**SCH1**

střešní plášť  
požadovaný součinitel prostupu tepla  
min.  $U=0,24\text{W/m}^2\cdot\text{K}$

exteriér

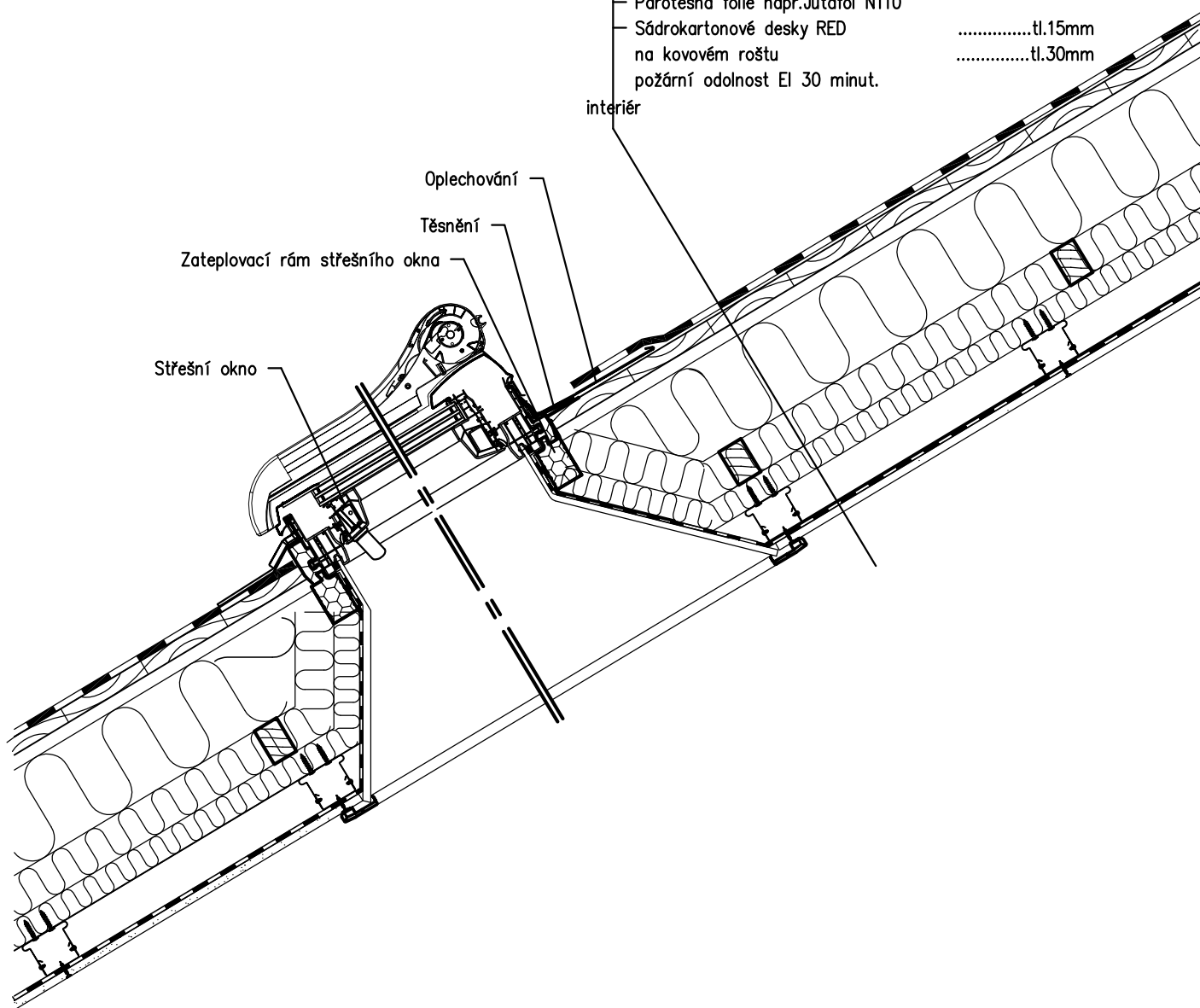
Stávající:

- Asfaltové modifikované šindele  
po osazení střešních oken provést kompletní opravu  
střešní krytiny—asfaltové šindele, černé a stejného tvaru (bobrovka)
- podkladní lepenka
- dř. bednění ..... 24mm
- dř. krokve 140/160mm po 1,0m ..... 160mm

NOVÉ:

- větraná mezera ..... min. 20mm
- dř. latě 40/60 á 600 mm ..... 60mm
- kontralatě v místě krokví 60/40  
/Tepelná minerální izolace..... 140+60+40=240mm
- např. Isover Uni ..... 40mm
- Parotěsná folie např. Jutafol N110
- Sádrokartonové desky RED ..... tl. 15mm
- na kovovém roštu ..... tl. 30mm
- požární odolnost EI 30 minut.

interiér

**DETAIL STŘEŠNÍHO OKNA****1:10****D**